

REKRUTACJA ADMISSIONS

**DLA KANDYDATÓW DO SZKOŁY DOKTORSKIEJ
FOR DOCTORAL SCHOOL CANDIDATES**

SZKOŁA DOKTORSKA NA POLITECHNICIE GDAŃSKIEJ
prowadzona wspólnie przez Politechnikę Gdańską
oraz Instytut Maszyn Przepływowych Polskiej Akademii Nauk
i Instytut Budownictwa Wodnego Polskiej Akademii Nauk

DOCTORAL SCHOOL AT GDAŃSK UNIVERSITY OF TECHNOLOGY
conducted jointly by Gdańsk University of Technology and the Institute
of Fluid-Flow Machinery of the Polish Academy of Sciences and the
Institute of Hydro-Engineering of the Polish Academy of Sciences



DLACZEGO MY

WHY WE?



najlepsza techniczna uczelnia badawcza w Polsce (MNiSW)
the best research university of technology in Poland
(Ministry of Science and Higher Education)



ponad sto lat tradycji akademickich
over a hundred years of academic tradition



wysokie wynagrodzenia absolwentów już w pierwszym roku pracy (wg ogólnopolskiego badania wynagrodzeń 2019)
high salaries of graduates already in the first year of work (national salary survey 2019)



miejsce w pierwszej trójce uczelni najczęściej wybieranych przez kandydatów (ranking MNiSW 2019)
one of the top three universities most frequently chosen by candidates (ranking of the Ministry of Science and Higher Education 2019)



setki realizowanych projektów, program PROM (Międzynarodowa wymiana stypendialna doktorantów i kadry akademickiej), STER (Umiejdzynarodowienie Szkół Doktorskich), Welcome to Poland, programy POWER
hundreds of implemented projects, PROM program (International scholarship exchange of PhD candidates and academic staff), STER (Internationalisation of Doctoral Schools), Welcome to Poland, POWER programs



największa i najnowocześniejsza biblioteka w Polsce północnej
the largest and most modern library in northern Poland



stypendia dla wszystkich doktorantów
scholarships for all PhD students



dotatkowa oferta stypendialna dla najlepszych doktorantów
additional scholarship offer for the best PhD students

ETAPY OCENY KANDYDATA

STAGES AND CRITERIA OF CANDIDATES' EVALUATION

KANDYDACY DO SZKOŁY DOKTORSKIEJ OCENIANI SĄ W TRZECH ETAPACH:

1 W pierwszym etapie sprawdzane są kryteria formalne (skala: spełnia / nie spełnia):

- wykształcenie kandydata,
- potwierdzenie dokonania opłaty rekrutacyjnej,
- dokumenty potencjalnego promotora,
- dokumenty aplikacyjne kandydata wraz z kwestionariuszem danych osobowych wygenerowanym z systemu rekrutacyjnego.

Kandydaci, którzy spełnili kryteria formalne przechodzą do etapu drugiego.

2 W drugim etapie kandydaci oceniani są pod względem dwóch kryteriów jakościowych - średniej ocen ze studiów wyższych i posiadanego dorobku naukowego.

3 Kandydaci, którzy przeszli do etapu trzeciego po spełnieniu kryteriów formalnych, biorą udział w rozmowie kwalifikacyjnej prowadzonej w języku angielskim, oceniającej wiedzę kandydata w tematyce deklarowanej pracy doktorskiej.

Po trzecim etapie tworzona jest lista rankingowa kandydatów, którzy wzięli udział w rekrutacji.

THE CANDIDATE'S EVALUATION INCLUDES THREE STAGES:

1 In the first stage, formal criteria, defined in the admissions rules, are checked (scale: complies/fails to comply):

- candidate's educational background,
- application fee confirmation,
- prospective supervisor's declaration,
- candidate's application documents according to the list, including a personal questionnaire printout.

The candidates who have met the formal requirements pass to the second stage.

2 In the second stage, the candidates are scored on a point scale in terms of two qualitative criteria - grades obtained in the course of higher education and previous scientific achievements, appropriate for individual disciplines.

3 Candidates who have passed to the third stage after meeting the formal criteria take part in an interview conducted in English, assessing the candidate's knowledge in the field of the declared doctoral dissertation.

At the end of the third stage, a ranking list is created, taking into account all candidates who participated in the admissions.

REKRUTACJA DO SZKOŁY DOKTORSKIEJ PROWADZONA JEST ETAPOWO:

- 1** Przed rejestracją w systemie, jako kandydat, musisz znaleźć sobie potencjalnego promotora w dyscyplinie, w której zamierzasz się doktoryzować.
- 2** Następnie rejestrujesz swoje konto w systemie rekrutacyjnym uczelni i aplikujesz do szkoły na wybraną przez siebie dyscyplinę zgodnie z uruchomionymi w danym roku naborami.
- 3** Dokonujesz opłaty rekrutacyjnej, a następnie masz możliwość dołączenia skanów dokumentów wymaganych w procesie rekrutacyjnym.
- 4** Teraz składasz dokumenty do szkoły doktorskiej.

Aby zostać przyjętym do szkoły wymagane jest terminowe złożenie oryginałów dokumentów.

W przypadku kandydata, który ukończył studia za granicą, wymagane jest obowiązkowo załączenie kompletu dokumentów z tym związanych w postaci skanów w systemie rekrutacyjnym, a następnie - w oryginale w biurze szkoły.

- 5** Twoje dokumenty do szkoły podlegają ocenie formalnej i merytorycznej.

- 6** Jeśli pozytywnie przejdziesz ocenę formalną, zostaniesz zaproszony na rozmowę kwalifikacyjną, która odbywa się w języku angielskim przed Komisją Rekrutacyjną powołaną dla danej dyscypliny. Jest to ostatni etap oceny kandydatów. Wyniki rekrutacji publikowane są na stronie szkoły w postaci listy rankingowej kandydatów.

W przypadku cudzoziemców można wnioskować o przeprowadzenie rozmowy z wykorzystaniem środków porozumiewania się na odległość (np. skype).

- 7** Kandydaci nieprzyjęci otrzymują indywidualne decyzje. Kandydaci przyjęci uzyskują wpis na listę doktorantów i status doktoranta z chwilą immatrykulacji.



STEPS OF ADMISSIONS PROCESS

1 Before registration in our application system you are requested to contact a prospective supervisor within the discipline relevant for the chosen doctoral dissertation in order to get his/her formal approval. This is a basic requirement and without such a consent you cannot proceed any further.

2 After receipt of the formal approval from the supervisor, you should create a candidate's account in our application system, fill in an on-line application form and apply for a chosen PhD programme (discipline) within an open enrolment.

3 You will be now asked to pay an application fee. Without effecting this payment you cannot upload any documents to the system.

4 You can now submit your application documents to the doctoral school.

Only original copies of the documents are taken into account. They should be submitted according to the admissions schedule. Pay attention to the deadlines. In the case of a candidate who has completed studies abroad, it is obligatory to attach a set of related documents in the form of scans to the enrollment system, and then – hard copies at the school office.

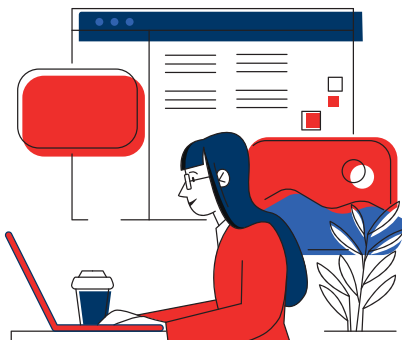
5 Your documents will be checked and evaluated in terms of meeting formal requirements and qualitative criteria.

6 The candidates who passed the formal verification will be invited to take part in an interview, which will be conducted in English, with the Admissions Committee members appointed for a discipline. This is a final stage of candidates' evaluation and its results are shown as a ranking list to be published on our website.

The criteria of candidates' evaluation are pointed out in the Admissions Resolution.

If you are abroad, you can apply for an online interview.

7 When a final decision is made, candidates admitted to our doctoral school will be entered on the list of doctoral students upon the receipt of the formal decision, matriculation and taking the PhD student's oath.

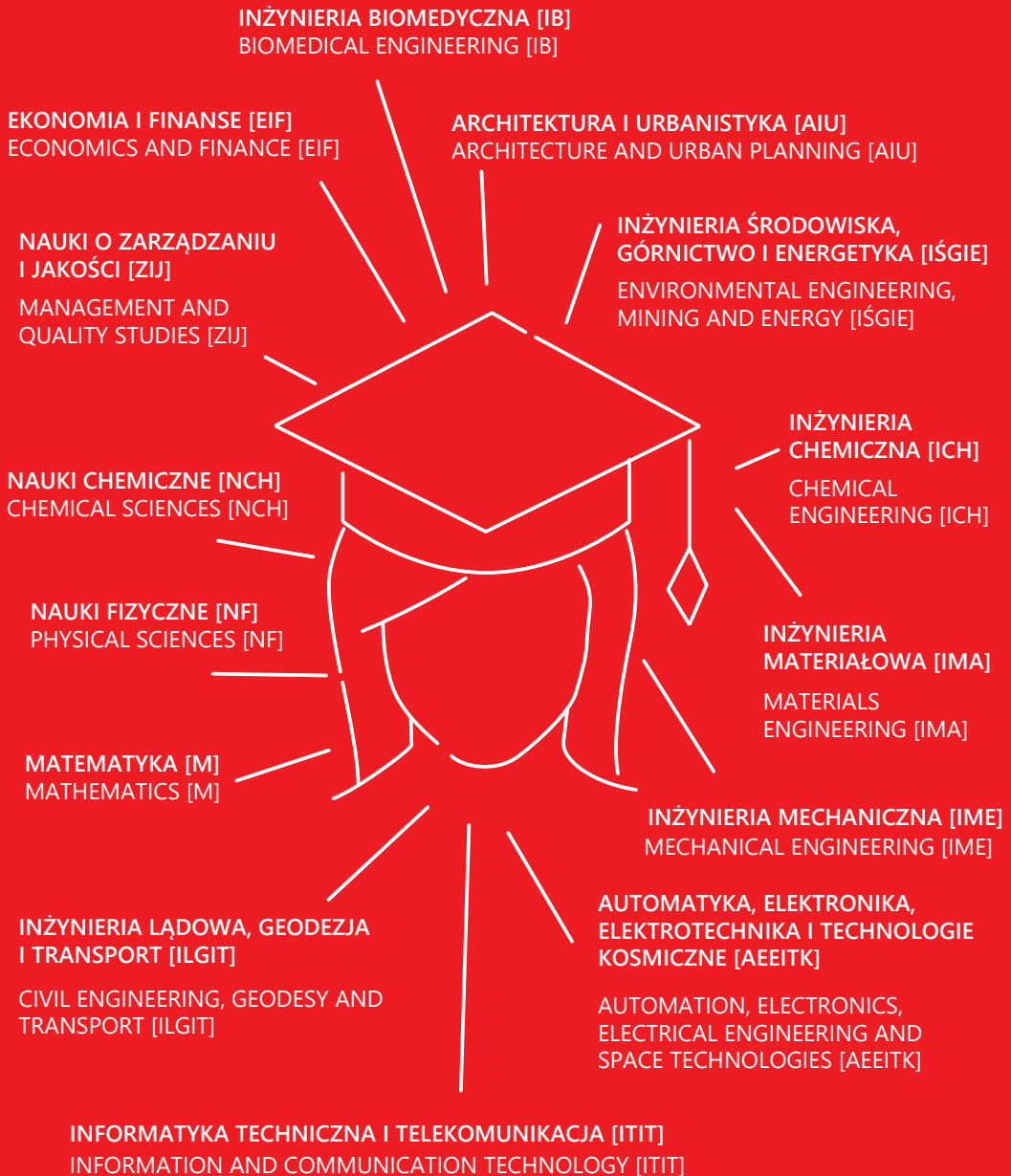


DYSCYPLINY

W SZKOLE DOKTORSKIEJ
NA POLITECHNICE GDAŃSKIEJ

DISCIPLINES

OF DOCTORAL SCHOOL AT GDANSK
UNIVERSITY OF TECHNOLOGY



DYSCYPLINY

W SZKOLE DOKTORSKIEJ
NA POLITECHNICE GDAŃSKIEJ

EKONOMIA I FINANSE [EIF]

Ekonomia, Gospodarka, Finanse, Rozwój gospodarczy, Wzrost gospodarczy, Handel międzynarodowy, Rynek pracy, Nowe technologie, Problem ubóstwa, Rynki finansowe

NAUKI O ZARZĄDZANIU I JAKOŚCI [ZIJ]

Zarządzanie, Organizacja, Jakość i zarządzanie jakością, Innowacje, Klustry, Technologie Zasoby ludzkie, Zmiany w organizacji

NAUKI CHEMICZNE [NCH]

Chemia organiczna, Chemia nieorganiczna, Chemia analityczna, Chemia fizyczna, Chemia medyczna, Korozja, Polimery, Chemia biologiczna, Biotechnologia, Chemia żywności, Surfaktanty, Materiały funkcjonalne

NAUKI FIZYCZNE [NF]

Eksperymentalna i teoretyczna fizyka atomu i cząsteczki, Informatyka kwantowa, Fizyka teoretyczna, Molekularne ciało stałe

MATEMATYKA [M]

Matematyka, Badania naukowe, Wiedza

INŻYNIERIA ŁĄDOWA, GEODEZJA I TRANSPORT [ILGIT]

Inżynieria lądowa, Budownictwo, Transport, Metody numeryczne, Systemy pomiarowe.

ARCHITEKTURA I URBANISTYKA [AIU]

Projektowanie architektoniczne i urbanistyczne, Projektowanie zrównoważone, Dziedzictwo architektoniczne

INŻYNIERIA BIOMEDYCZNA [IB]

Bioinformatyka, Sztuczna inteligencja w medycynie, Metody spektroskopowe w medycynie, Metody obrazowania w medycynie, Przetwarzanie biosygnatów, Biosensory, Biofotonika, Implanty, Biomateriały, Środowiskowe zagrożenia zdrowia, Diagnostyka molekularna, Nowe leki

INŻYNIERIA CHEMICZNA [ICH]

Inżynieria chemiczna, Inżynieria procesowa, Inżynieria bioprosesowa, Technologia chemiczna, Technologie wodorowe, Procesy biotechnologiczne, Procesy (foto)katalityczne, (foto)katalizatory, Zaawansowane procesy utleniania, Polimery, (Bio)kompozyty, Inżynieria korozji, Technologie elektrochemiczne

DISCIPLINES

OF DOCTORAL SCHOOL AT GDAŃSK
UNIVERSITY OF TECHNOLOGY

ECONOMICS AND FINANCE [EIF]

Economy, Finance, Economic development, Economic growth, International trade, Labor market, New technologies, Poverty, Financial markets

MANAGEMENT AND QUALITY STUDIES [ZIJ]

Management, Organization, Quality management, Innovation, Clusters, Technology, Human resources, Organizational change

CHEMICAL SCIENCES [NCH]

Organic chemistry, Inorganic chemistry, Analytical chemistry, Physical chemistry, Medicinal chemistry, Corrosion, Polymers, Biological chemistry, Biotechnology, Food chemistry, Surfactants, Functional materials, Nanomaterials

PHYSICAL SCIENCES [NF]

Experimental and theoretical atom and particle physics, Quantum computer science, Theoretical physics, Molecular solid

MATHEMATICS [M]

Mathematics, Research, Knowledge

CIVIL ENGINEERING, GEODESY AND TRANSPORT [ILGIT]

Civil engineering, Building construction, Transport, Numerical methods, Measuring systems.

ARCHITECTURE AND URBAN PLANNING [AIU]

Architecture, Design and urban planning, Sustainable design, Architectural heritage

BIOMEDICAL ENGINEERING [IB]

Bioinformatics, Artificial intelligence, Programming, Spectroscopic methods in medicine, Imaging methods in medicine, Biosensors, Biophotonics, Implants, Biomaterials, Environmental health impacts, Molecular diagnostics, New medicines

CHEMICAL ENGINEERING [ICH]

Process engineering, Bioprocess engineering, Chemical technology, Hydrogen technologies, Biotechnological processes, (Photo)catalytic Processes, (Photo)catalysts, Advanced oxidation Processes, Polymers, (Bio)composites, Corrosion engineering, Electrochemical technologies, Food technology and engineering, Alternative sources of food ingredients, Polymers and nanotechnology in food technology, Technologies for the management of food industry by products

DYSCYPLINY

W SZKOLE DOKTORSKIEJ
NA POLITECHNICIE GDAŃSKIEJ

INŻYNIERIA ŚRODOWISKA, GÓRNICTWO I ENERGETYKA [IŚGIE]

Zrównoważona gospodarka wodno-ściekowa, Zrównoważone przetwarzanie odpadów i recykling, Zintegrowane zarządzanie zlewnią i ryzykiem powodziowym, Bilans energetyczny i alternatywne źródła energii, Technologie biorafinerii, Górnictwo i geoinżynieria, Fotogrametria i teledetekcja

INŻYNIERIA MATERIAŁOWA [IMA]

Materiały zaawansowane, Materiały strukturalne, Materiały inteligentne, Biomateriały, Zaawansowana ceramika przewodząca, Szkła specjalne, Nowe związki nieorganiczne, Nadprzewodniki, materiały termoelektryczne, przewodniki jonowe, Materiały dla konwersji energii, Materiały dla elektrochemii stosowanej, Zielone polimery, Polimery przewodzące, Nanostruktury plazmoneczne, Diament i nanodiament, Cienkie warstwy, Warstwy powierzchniowe z- i bez nanocząstek, Badania nieniszczące i niszczące, Obliczeniowa inżynieria materiałowa, Wytwarzanie addytywne, druk 3D

INŻYNIERIA MECHANICZNA [IME]

Termodynamika i mechanika płynów, Dynamika maszyn, Maszyny wirnikowe, Silniki spalinowe, Systemy energetyki, Metody numeryczne, Mechatronika, Bioinżynieria

AUTOMATYKA, ELEKTRONIKA, ELEKTROTECHNIKA I TECHNOLOGIE KOSMICZNE [AEEITK]

Systemy elektryczne i elektroniczne, Automatyka i robotyka, Maszyny elektryczne, Fotonika

INFORMATYKA TECHNICZNA I TELEKOMUNIKACJA [ITIT]

Information and communication technologies (ICT), Data and signal analysis, Algorithms and data structures, Telecommunication systems and networks, Radio communication, Radiolocation

DISCIPLINES

OF DOCTORAL SCHOOL AT GDAŃSK
UNIVERSITY OF TECHNOLOGY

ENVIRONMENTAL ENGINEERING, MINING AND ENERGY [IŚGIE]

Water and sewage management, Nutrients removal and recovery, Sustainable waste treatment and recycling, Drainage and land reclamation, Energy balance and alternative energy sources, Bio-refinery technologies, Human-computer interaction, Mining and geoengineering, Photogrammetry & remote sensing

MATERIALS ENGINEERING [IMA]

Advanced materials, Structural materials, Intelligent materials, Biomaterials, Advanced Conductive ceramics, Special glasses, New inorganic compounds, Superconductors, thermoelectric materials, ionic conductors, Materials for energy conversion, Materials for applied electrochemistry, Green polymeric materials, Conducting polymers, Plasmonic nanostructures, Diamonds and nanodiamonds, Thin films, Surface layer with or without nanoparticles, Non-destructive and destructive testing, Computational materials science, Additive manufacturing and 3D printing

MECHANICAL ENGINEERING [IME]

Thermodynamics and fluid flow dynamics, Machine dynamics, Turbomachinery, Stroke engines, Energy systems, Numerical methods, Mechatronics, Biomechanics, Manufacturing and technology

AUTOMATION, ELECTRONICS, ELECTRICAL ENGINEERING AND SPACE TECHNOLOGIES [AEEITK]

Electrical and electronic systems, Automatic control and robotics, Electrical machines, Photonic systems

INFORMATION AND COMMUNICATION TECHNOLOGY [ITIT]

Information and communication technologies (ICT), Data and signal analysis, Algorithms and data structures, Telecommunication systems and networks, Radio communication, Radiolocation

UCZELNIA

UNIVERSITY

**Najlepsza uczelnia techniczna w Polsce w programie
MNiSW „Inicjatywa Doskonałości – Uczelnia Badawcza”**
The best university of technology in Poland within the
programme of the Ministry of Science and Higher Education”
„Initiative of Excellence – Research University”

**Status
Uczelni Badawczej**
Research University
Status

**Profesjonalna
kadra akademicka**
Professional academic
staff



**Brak opłat za kształcenie
doktorantów**
No tuition fees for PhD
students

**Najwyższe standardy
prowadzenia badań
naukowych w Europie**
The highest scientific
research standards
in Europe



**Kształcenie doktorantów
w języku angielskim**
PhD training in English

**Stypendia dla wszystkich
doktorantów**
Scholarships for all PhD
students

**Bogata oferta
projektów i stypendiów**
A wide range of projects
and scholarships

LOKALIZACJA

LOCATION



Doktoranci mogą zamieszkać w Domu Studenckim blisko uczelni, na terenie jednego z najpiękniejszych kampusów na świecie, wynajmując pokój albo mieszkanie. Trójmiasto oferuje wiele rozwiązań lokalowych dla studentów.

PhD students can be accommodated in Student House, located near the university, on one of the most beautiful campuses in the world. You can also rent a room or an apartment. Tri-City offers many housing solutions for PhD students.



Dzięki temu, że uczelnia znajduje się niemal w centrum Gdańska, niezależnie, w której dzielnicy zamierzasz zamieszkać, będziesz mógł szybko dojechać na Politechnikę tramwajem, autobusem albo pociągiem. Atrakcyjna lokalizacja to również liczne obiekty zabytkowe i przyrodnicze w Gdańsku, okolicach, a także na terenie całego regionu kaszubskiego.

Thanks to the fact that the university is located almost in the centre of Gdańsk, regardless of which district you intend to live in, you will be able to quickly reach our university by tram, bus or train. Attractive location also means a number of historical and natural monuments in Gdańsk, the surrounding area, as well as the entire Kashubian region.





Życie studenckie na Politechnice Gdańskiej
ma tyle wymiarów,
a Wy macie tyle okazji, by je poznać.

Student life at Gdańsk University of Technology
has so many dimensions, and you have so many
opportunities to get to know them.





Sport to bardzo ważna dziedzina życia uczelni. Drużyny koszykarskie uczelni grają z sukcesami w ogólnopolskiej ekstraklasie.

Sport is a very important area of university life. University basketball teams play with success in the national league.




WYMIANA

EXCHANGE

Zajęcia prowadzone w języku angielskim przez wykładowców Politechniki Gdańskiej oraz profesorów wizytujących z zagranicy oraz możliwość skorzystania ze staży oferowanych w ramach kilku projektów europejskich realizowanych na Politechnice Gdańskiej i skierowanych do doktorantów.

Classes conducted fully in English by lecturers from Gdańsk University of Technology and visiting professors from abroad, and the opportunity to take advantage of internships offered as part of several European projects implemented at Gdańsk University of Technology and addressed to PhD students.



BIAŁORUŚ | BRAZYLIA | CHINY | FINLANDIA | FRANCJA | GRECJA | GRUZJA | HISPANIA
RAN | JAPONIA | JORDANIA | KANADA | KOREA POŁUDNIOWA | LIBAN | NIEMCY | NORWEGIA
PERU | PORTUGALIA | REPUBLIKA POŁUDNIOWEJ AFRYKI | ROSJA | RUMUNIA
STANY ZJEDNOCZONE | SZWECJA | TAJWAN | TUNEZJA | TURCJA | UKRAINA
WIELKA BRYTANIA | WIETNAM | WŁOCHY



KARIERA

CAREER

Z Politechniką Gdańską możesz zmieniać świat. Niezależnie, czy jako naukowiec, czy pracując w biznesie, możesz wykorzystać swoją wiedzę i umiejętności by tworzyć innowacyjne rozwiązania, kreować lepszą rzeczywistość.

You can change the world with Gdańsk University of Technology. Whether as a scientist or working in business, you can use your knowledge and skills to create innovative solutions, develop a better reality.

POLITECHNIKA GDAŃSKA BIURO SZKOŁY DOKTORSKIEJ

Gmach Główny, pokój 209
ul. G. Narutowicza 11/12
80-233 Gdańsk
tel. (58) 348 65 80
e-mail: admissions.phd@pg.edu.pl

GDAŃSK UNIVERSITY OF TECHNOLOGY DOCTORAL SCHOOL OFFICE

Main Building, room 209
G. Narutowicza 11/12 street
80-233 Gdańsk, Poland
tel. (58) 348 65 80
e-mail: admissions.phd@pg.edu.pl

WELCOME OFFICE DZIAŁ WSPÓŁPRACY MIĘDZYNARODOWEJ

Budynek nr 11
ul. G. Narutowicza 11/12
80-233 Gdańsk
tel. (58) 347 21 00
e-mail: welcome@pg.edu.pl

WELCOME OFFICE INTERNATIONAL RELATIONS OFFICE

Building No 11
G. Narutowicza 11/12 street
80-233 Gdańsk, Poland
tel. (58) 347 21 00
e-mail: welcome@pg.edu.pl

